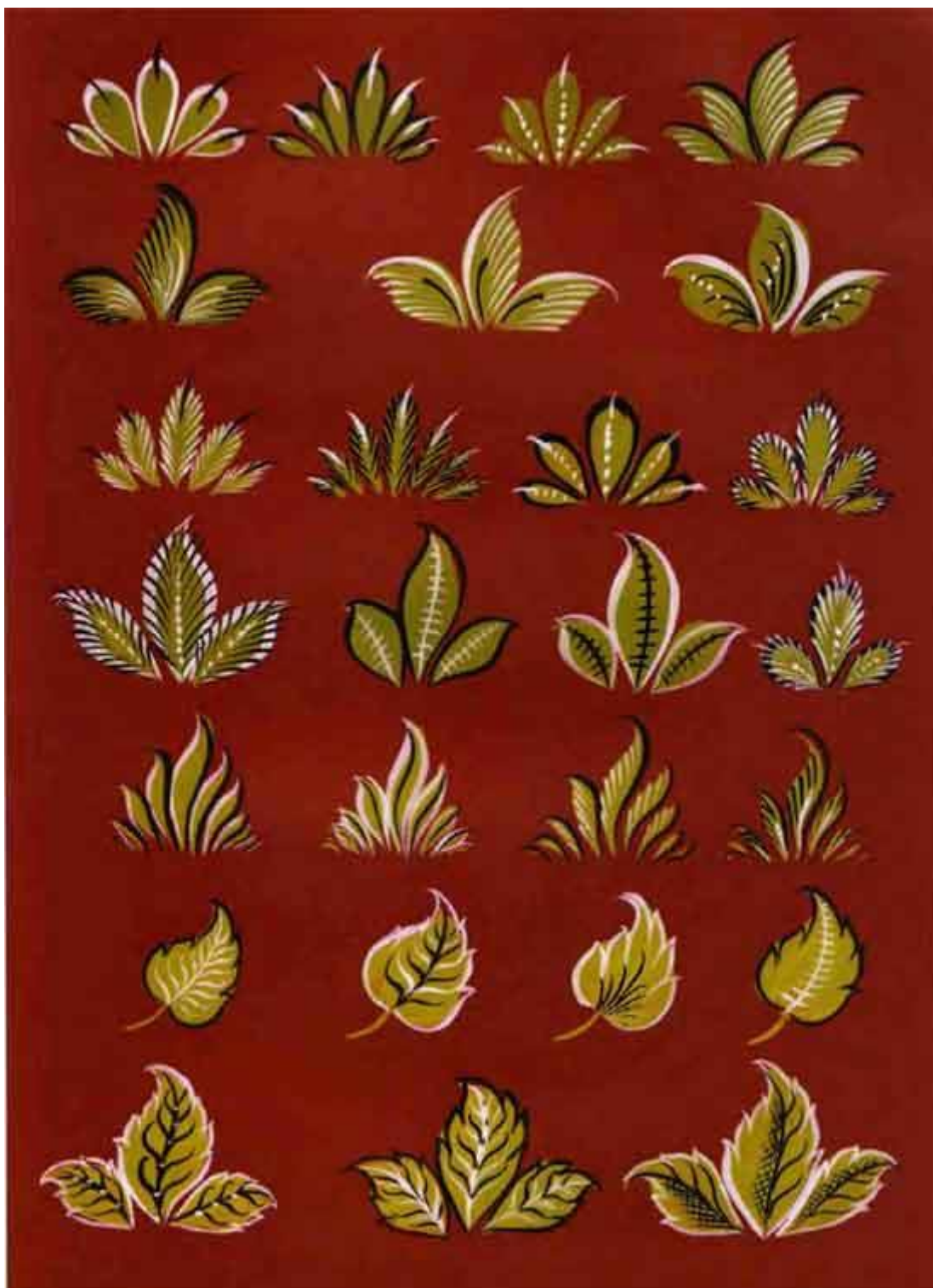


Как рисовать городецкий растительный орнамент

Листья, кустики

В городецкой росписи наиболее простыми мотивами являются листики самых разнообразных видов и форм. В сочетании с другими они образуют кустики. Этот мотив в городецких орнаментальных и сюжетных композициях повторяется в букетах и гирляндах, цветочных фризах и вазах с цветами.

На рисунке предлагается 26 простых растительных мотивов - листов и кустика, но это число далеко не исчерпывает всего многообразия элементов растений, которые используют на промысле. Каждый мастер не только пишет по-своему те формы, которые мы видим, но сочиняет и свои собственные.



На рисунке показаны характерные для городецкой росписи сочетание коричневатого-красного фона со светлой зеленью листьев. На таком фоне отчетливо выделяются белильные оживки (разживки) и черные штрихи. Здесь показано, как может быть использован этот несложный мотив: это и одиночный листок, и сочетание трех узорных листков, и кустики, состоящие из пяти, семи и более элементов. На первый взгляд кажется, что мотивы совершенно разные, однако, приглядевшись внимательно, можно различить два основных вида листьев: остроконечный и закругленный сверху - каплевидный. Именно на их основе и строятся многообразные формы кустиков.

Городецкие цветы всегда окружены множеством листьев. Городецкий листок прост и незатейлив по форме: контуром он напоминает семечко тыквы, но эффектность роскошных городецких гирлянд во многом зависит именно от листочков.

Листья закрашивают городецкой зеленой краской.

Если сравнить старинные городецкие росписи с современными, то увидим большую разницу в мастерстве исполнения: мастера нашего времени очень преуспели в виртуозности написания элементов городецкой росписи, а вот форма листочков изменилась мало. Правда, их стали изображать как бы «задом наперед»: прежде они были обращены к цветам широким концом, а теперь наоборот — узким. Я думаю, что это связано с тем, что прежде листочки свободно «витали» вблизи цветов, а теперь в современной росписи, листья komponуются группами в форме веера, а это можно сделать, только сильно утончив один конец листа.